

راهنمای استفاده از نرم افزار های S7ImgReader و S7ImgWriter و Unlock_and_convert



S7ImgReader



S7ImgWriter

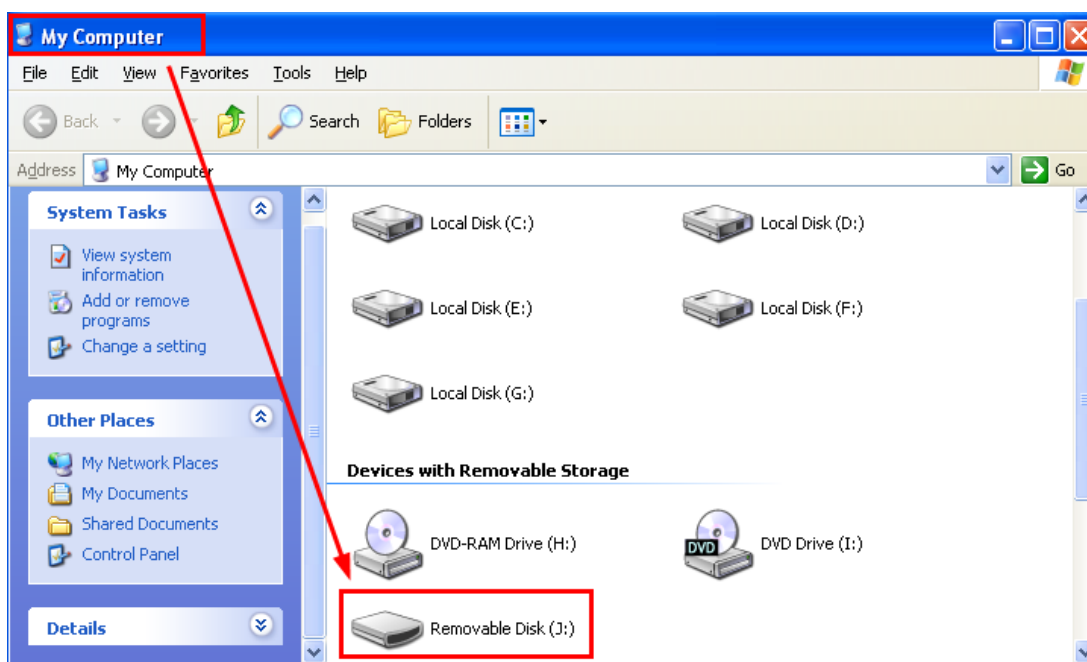


Unlock_and_convert

در زمان هایی که برنامه ی داتلود شده در PLC S7-300 دارای پسورد بوده و پسورد آن را فراموش کرده باشیم و سورس برنامه نیز موجود نباشد، میتوانیم با قرار دادن کارت MMC در یک RAM-Reader استاندارد ، توسط برنامه S7ImgReader از اطلاعات کارت MMC ، با فرمت S7img بکاپ گرفته و توسط نرم افزار Unlock_and_convert پسورد کارت MMC را آشکار نماییم ، همچنین در صورت نیاز آن را به فرمت استاندارد WLD ، که قابل بازگشایی توسط نرم افزار Simatic Manager میباشد ، تبدیل کنیم و همچنین در صورتی که خواسته باشید بکاپ برنامه را نیز روی کارت MMC دیگری بریزید میتوانید توسط نرم افزار S7ImgWriter این کار را به راحتی انجام دهید.

مراحل انجام کار

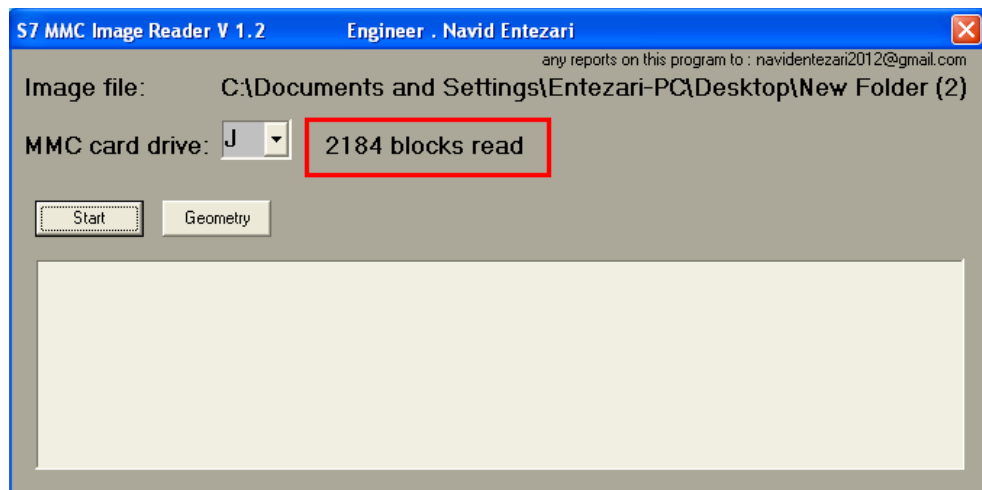
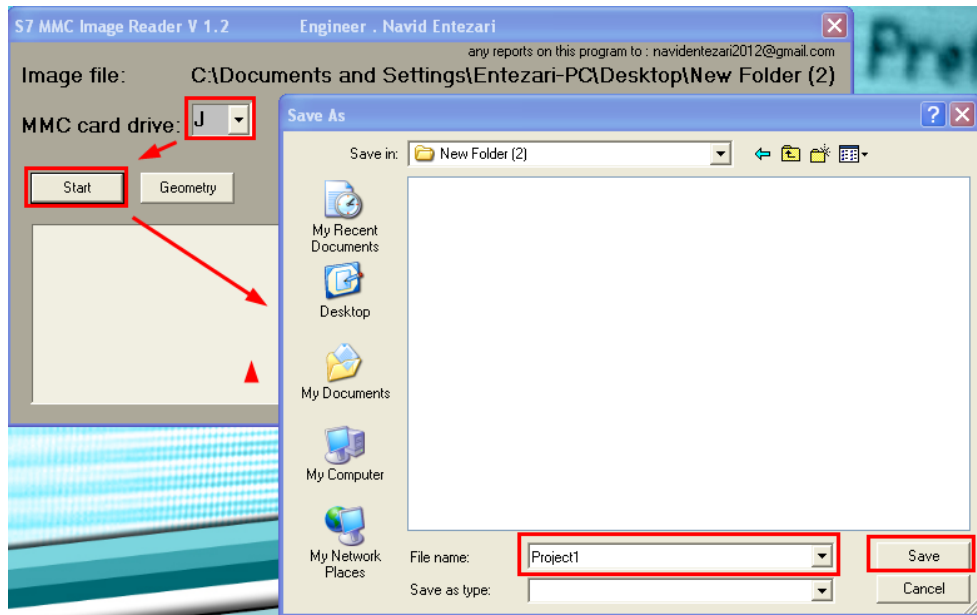
ابتدا کارت MMC را در RAMReader قرار داده و به کامپیوتر میزنیم، در این صورت مطابق شکل زیر درایو آن در MyComputer مطابق شکل زیر اضافه میشود.



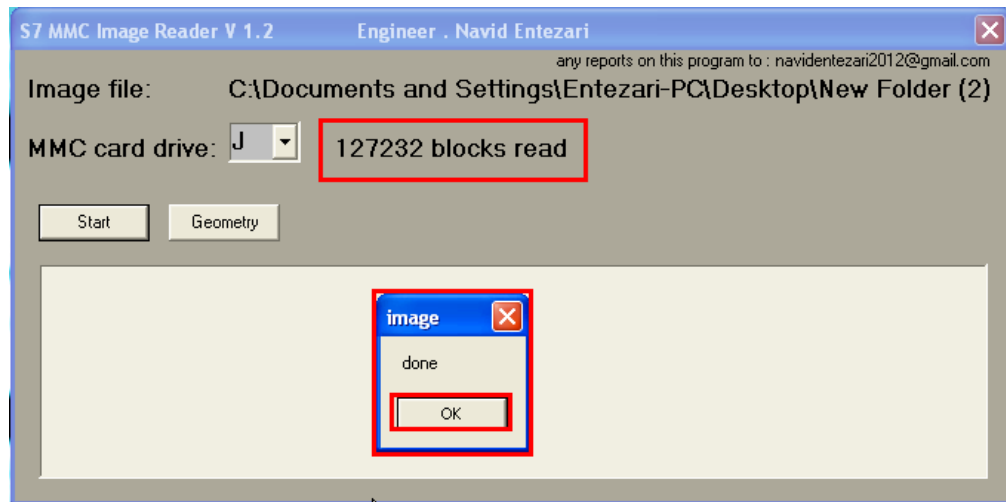
باید توجه کرد که این کارت بدون نرم افزار قابل خواندن نمیباشد و در صورتی که رایانه درخواست فرمت کارت را اعلام کرد، شما درخواست کامپیوتر را Cancel کرده و کارت را فرمت نکنید !!!

نکته: در صورتی که کارت MMC را فرمت کنید، دیگر کارت قابل شناسایی برای PLC نمی باشد و میبایست از یک کارت MMC سالم توسط نرم افزار S7ImgReader بکاپ گرفته و توسط نرم افزار S7ImgWriter آن را روی کارت MMC رایت کنیم تا کارت MMC درست شود.

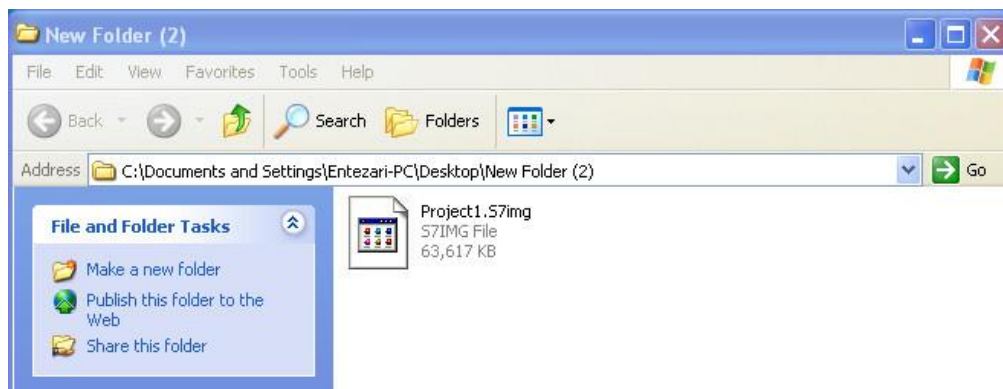
روی برنامه S7ImgReader دابل کلیک کرده و آن را باز کرده و در قسمت MMC card drive آدرس درایوی که کارت MMC در آن قرار دارد را مشخص کرده و گزینه Start را بزنید، در این صورت یک پنجره باز شده که میبایست مسیر ذخیره شدن بکاپ و نام آن را تعیین نمایید ، سپس با کلیک روی گزینه Save بکاپ گیری آغاز میشود.



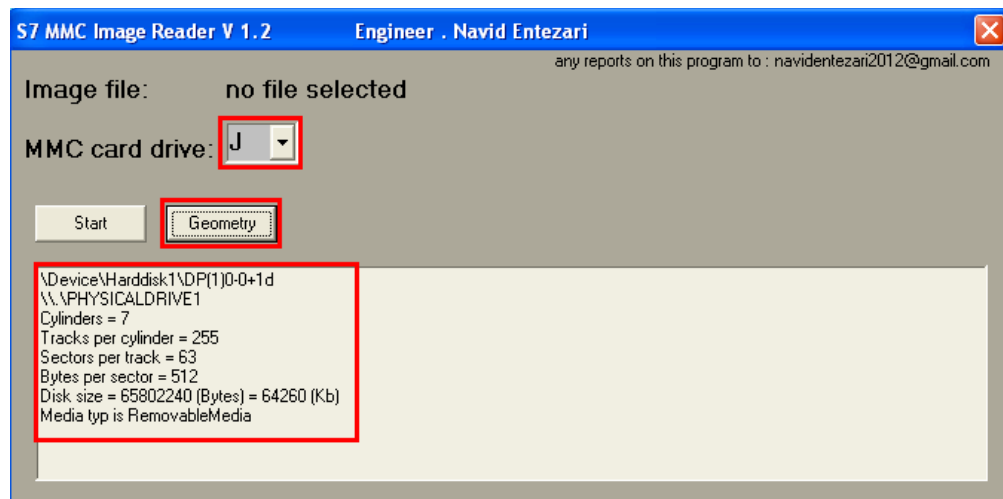
در انتها یک پنجره مطابق شکل زیر باز میشود، که نشان میدهد بکاپ گیری، بدون خطا انجام شده است.



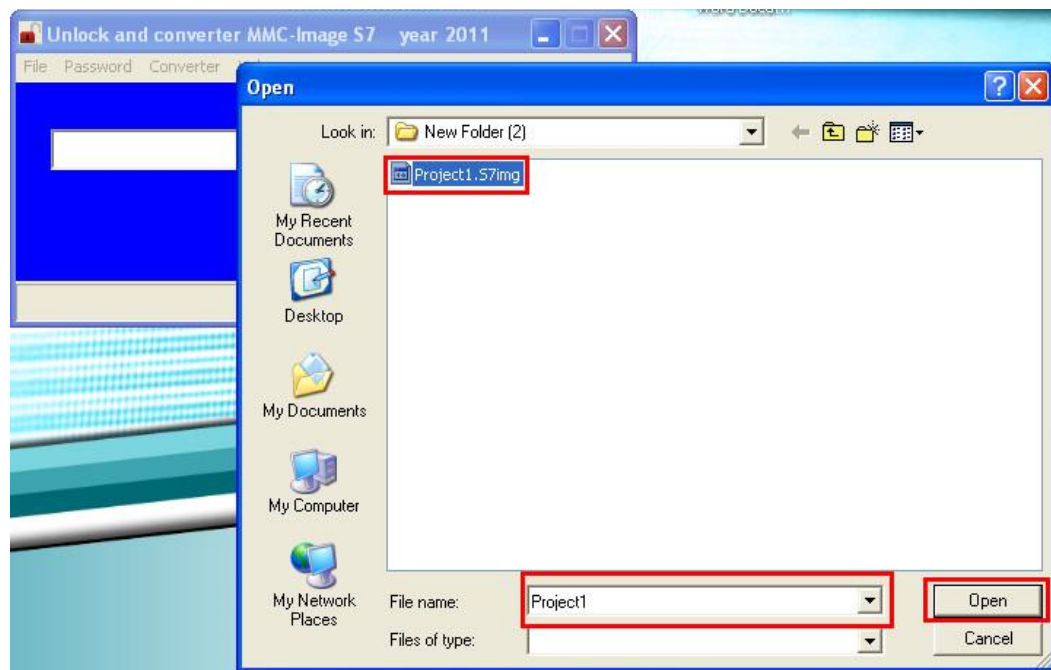
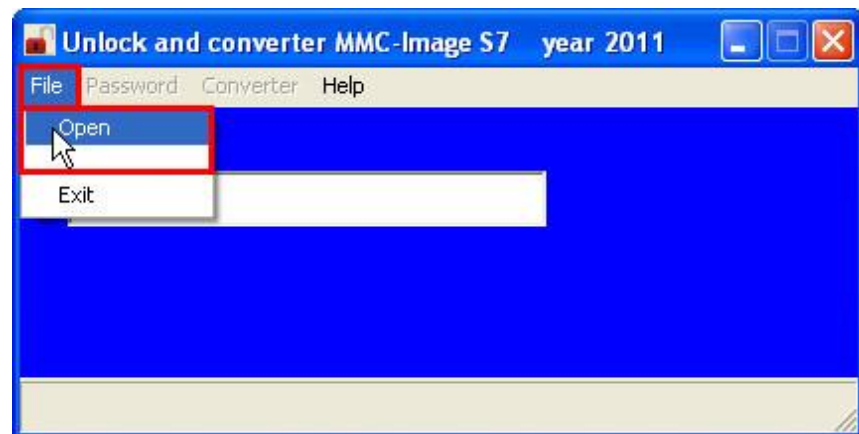
فایل بکاپ گرفته شده، با پسوند S7img و به صورت زیر میباید.



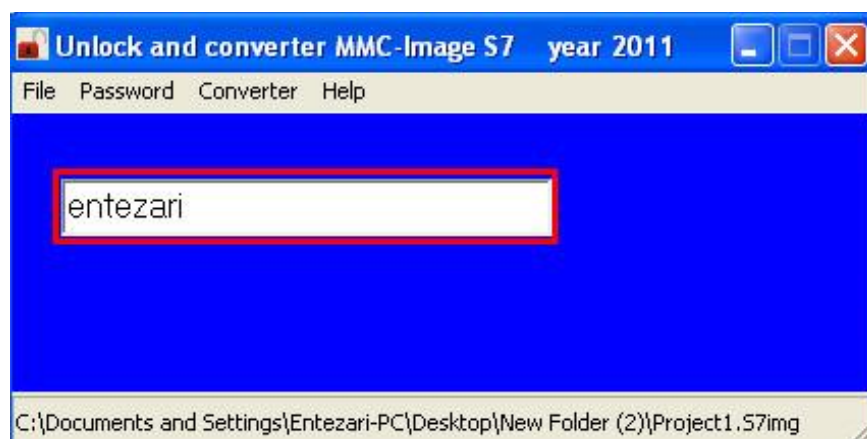
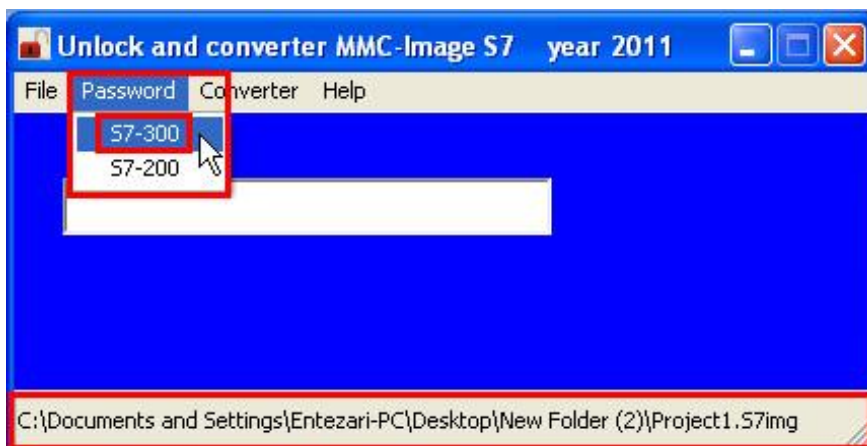
در ضمن در صورت انتخاب گزینه Geometry، اطلاعات کارت MMC در پنجره زیرین آن نمایش داده میشود.



حال برای آشکار سازی Password نرم افزار Unlock_and_convert را باز کرده و از منوی File گزینه Open را انتخاب نمایید و در پنجره باز شده، فایل بکاپ کارت MMC را آدرس دهی کنید .



سپس با باز کردن منوی Password و انتخاب گزینه S7-300 ، کارت Password MMC آشکار میشود.

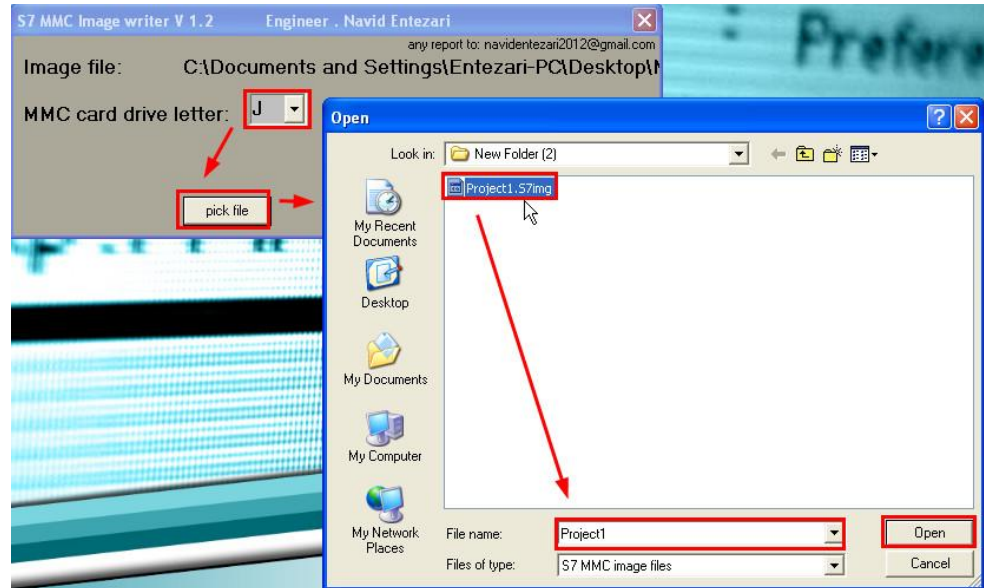


در این نرم افزار همچنین میتوان توسط گزینه S7img to WLD در منوی Converter فایل بکاپ برنامه را که دارای فرمت S7img میباشد به فرمت WLD که قابل بازگشایی توسط برنامه Simatic Manager میباشد ، تبدیل کرد.

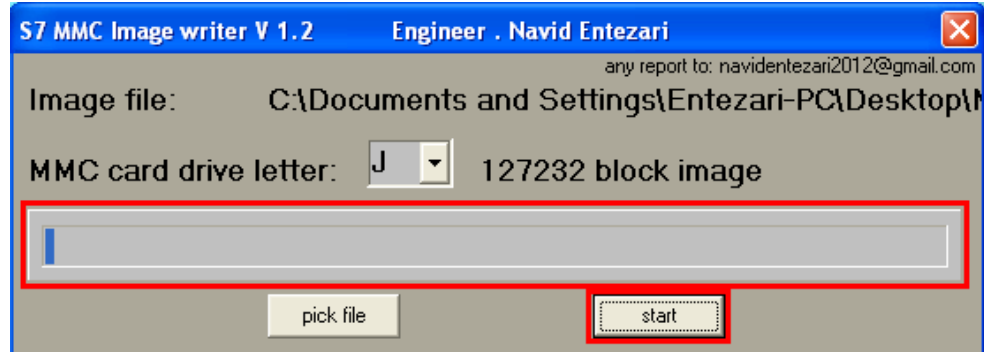


از نرم افزار S7ImgWriter نیز برای بار گذاری فایل بکاپ روی یک کارت MMC دیگر میتوان استفاده کرد.

به این صورت که نرم افزار را باز نموده و در قسمت MMC Card drive آدرس درایوی که کارت MMC در آن قرار دارد را مشخص میکنیم، سپس با کلیک روی گزینه pick file فایل بکاپی را که میخواهیم روی کارت MMC بارگذاری کنیم را مطابق شکل آدرس دهی میکنیم.



سپس با کلیک روی گزینه Start بارگذاری آغاز میشود.



در انتها یک پنجره مطابق شکل زیر باز میشود، که نشان میدهد بارگذاری، بدون خطا انجام شده است.

